



שלחבת

עלון מידע לבטיחות, גיהות ואיכות הסביבה

גיליון ינואר 2016

המערכת:

עורך ראשי: דוד גבריאלוב – מנכ"ל

עורך משנה: רקפת אמסלם גבריאלוב – מנהלת הדרכה, רישוי והסמכה

עם הפנים ל- 2016

בימים אלו חתמה חברתנו על הסכמים ארוכי טווח עם המוסד לביטוח לאומי, קרן מנוף, לביצוע פרויקטים בבטיחות ובבריאות תעסוקתית למגזרים שונים, במימון הקרן



הסיוע הינו **חינם** וכולל טיפול בתחומי הבטיחות והבריאות התעסוקתית, במפעלים, בבניה אצל מבצעי בניה ובמגזר החקלאי.

הפרויקטים שנבחרו הינם:

סיוע בשדרוג תכניות לניהול בטיחות
סיוע למניעת תאונות במגזר הבנייה
סיוע למניעת תאונות במגזר החקלאי

הטיפול כולל:

לשדרוג התכנית לניהול בטיחות:

- בדיקת התכנית ושדרוגה
- הסבר על המונחים החדשים בתקנה
- הדרכה וליווי לתהליך השדרוג

לסיוע למניעת תאונות במגזר הבנייה והחקלאות:

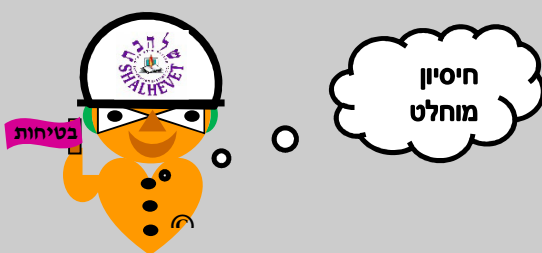
- ביצוע סקרי סיכונים כולל סיכונים ארגוניים
- בדיקת תסקירי מתקנים טעוני בדיקה
- הדרכת העובדים
- ביצוע ניטורים סביבתיים
- יעוץ והכוונה לשיפורים
- ליווי מקצועי של המחזיק במקום העבודה/מנהל העבודה לטיפול בפערים
- ועוד

נסו אותנו, אל תהססו...

למעוניינים בקבלת הסיוע ולמילוי טפסים מתאימים:

www.shalhevet.co.il

או - shalhevet@shalhevet.co.il



שימו לב: קורסים והשתלמויות חדשים בשלהבת.
ההרשמה בעיצומה, מהרו להירשם.
(03-9667172, רכזות ההדרכה עטרה/מיטל).